

**Powiatowy Urząd Pracy
w Lublinie**

**OSOBY
NIEPEŁNOSPRAWNE
BEZROBOTNE ORAZ
POSZUKUJĄCE PRACY
NIEPOZOSTAJĄCE
W ZATRUDNIENIU**

Stan na koniec I półrocza 2014 r.

MINISTERSTWO PRACY I POLITYKI SPOŁECZNEJ
PEŁNOMOCNIK RZĄDU DO SPRAW OSÓB NIEPEŁNOSPRAWNYCH
ul. Nowogrodzka 1/3/5, 00-513 Warszawa

Powiatowy Urząd Pracy w Lublinie Numer identyfikacyjny – REGON 4 3 1 2 1 4 3 2 2	MPiPS-07 Sprawozdanie o osobach niepełnosprawnych bezrobotnych i poszukujących pracy niepozostających w zatrudnieniu
	w I półroczu 2014 roku

DZIAŁ 1. OSOBY WŁĄCZONE DO EWIDENCJI OSÓB NIEPEŁNOSPRAWNYCH W CIĄGU PÓŁROCZA SPRAWOZDAWCZEGO

Wyszczególnienie		Bezrobotni			Poszukujący pracy niepozostający w zatrudnieniu			
		razem	ko- biety	ze znacznym lub umiarko- wanym stop- niem niepeł- nosprawności	razem	ko- biety	ze znacznym lub umiarko- wanym stop- niem niepeł- nosprawności	
		1	2	3	4	5	6	
Osoby włączone do ewidencji osób niepełnosprawnych		01	140	68	63	19	6	14
uwzględnieni w sprawozdaniu MPiPS-01		02	136	64	63	19	6	14
zarejestrowani po raz kolejny		03	119	59	52	13	4	10
w tym po raz kolejny jako osoba niepełnosprawna		04	45	24	24	8	3	5
długotrwale		05	33	12	6	1	1	1
poprzednio pracujący		06	128	64	57	15	5	11
z wiersza 06	do momentu zarejestrowania się	07	75	41	37	2	1	1
	z wiersza 07 w zakładzie pracy chronionej	08	-	-	-	-	-	-
	zwolnieni z przyczyn dotyczących zakładu pracy	09	14	9	8	1	-	1
zamieszkali na wsi		10	127	62	56	19	6	14
w tym posiadający gospodarstwo rolne		11	30	14	12	5	2	4
do 25 roku życia		12	12	4	6	2	1	2
powyżej 50 roku życia		13	57	27	18	9	2	7
z wykształceniem co najmniej średnim		14	51	32	29	6	3	4
po szkole specjalnej		15	1	1	1	-	-	-
bez kwalifikacji zawodowych		16	28	12	10	6	2	5
po stażu		17	2	2	-	-	-	-
po pracach interwencyjnych		18	-	-	-	-	-	-
po robotach publicznych		19	1	-	-	X	X	X
po odbyciu przygotowania zawodowego dorosłych		20	-	-	-	-	-	-
po szkoleniu		21	5	3	1	-	-	-
po pracach społecznie użytecznych		22	1	1	-	X	X	X
osoby w okresie do 12 miesięcy od dnia ukończenia nauki		23	4	2	3	2	1	2
z wiersza 23	z wykształceniem co najmniej średnim	24	4	2	3	2	1	2
	po szkole specjalnej	25	-	-	-	-	-	-
	po szkoleniu	26	-	-	-	-	-	-
	po stażu	27	-	-	-	-	-	-
	które ukończyły szkołę wyższą, do 27. roku życia	28	1	1	1	1	1	1
pobierający świadczenie rentowe z tytułu niezdolności do pracy (bez w. 30 i 31)		29	X	X	X	4	1	2
osoby, którym przyznano rentę szkoleniową		30	X	X	X	-	-	-
pobierający rentę socjalną		31	X	X	X	3	1	2
samotnie wychowujące co najmniej jedno dziecko do 18. roku życia		32	6	5	2	-	-	-
po zakończeniu realizacji kontraktu socjalnego		33	-	-	-	-	-	-
prowadzący działalność gospodarczą		34	X	X	X	-	-	-

DZIAŁ 3. OSOBY BĘDĄCE W EWIDENCJI OSÓB NIEPEŁNOSPRAWNYCH W KOŃCU PÓŁROCZA SPRAWOZDAWCZEGO, CZĘŚĆ 1

Wyszczególnienie		Bezrobotni									Poszukujący pracy i niepozostający w zatrudnieniu									
		Ogółem	w tym:								Ogółem	w tym:								
			kobiety	według grup wieku			według wykształcenia		według niepełnosprawności			kobiety	według grup wieku			według wykształcenia		według niepełnosprawności		
				18-24	25-29	powyżej 50 roku życia	co najmniej średnie	specjalne	stopień Z lub U	ze specjalnymi schorzeniami			18-24	25-29	powyżej 50 roku życia	co najmniej średnie	specjalne	stopień Z lub U	ze specjalnymi schorzeniami	
01	02	03	04	05	06	07	08	09	10	11	12	13	14	15	16	17	18			
Osoby będące w ewidencji osób niepełnosprawnych w końcu półrocza	01	180	81	11	19	63	63	1	61	41	34	14	1	2	16	7	1	29	6	
zarejestrowani po raz kolejny	02	148	63	7	16	48	47	1	46	33	29	10	-	1	15	4	-	25	5	
w tym jako osoba niepełnosprawna	03	51	20	5	6	16	20	1	20	14	15	6	-	1	7	2	-	12	3	
długotrwale	04	107	42	5	11	41	33	-	26	27	16	7	-	-	9	3	1	14	2	
poprzednio pracujący	05	150	72	8	11	58	52	1	49	33	28	13	-	1	15	6	1	24	6	
z wiersza 05	do momentu zarejestrowania się	06	79	45	7	5	31	33	-	33	14	5	4	-	-	2	2	1	4	2
	z wiersza 06 - w zakładzie pracy chronionej	07	-	-	-	-	-	-	-	-	-	-	-	-	-	-	-	-	-	-
	zwolnieni z przyczyn dotyczących zakładu pracy	08	12	7	-	-	7	3	-	6	-	2	2	-	-	1	-	1	2	-
zamieszkali na wsi	09	167	75	10	16	61	59	1	56	35	30	12	1	1	13	5	1	26	6	
w tym posiadający gospodarstwo rolne	10	27	12	-	1	11	8	-	9	3	7	2	-	-	5	1	-	6	2	
bez kwalifikacji zawodowych	11	43	20	1	2	16	3	-	9	12	13	5	-	1	5	2	-	11	-	
po stażu	12	5	2	-	-	2	1	-	1	2	-	-	-	-	-	-	-	-	-	
po pracach interwencyjnych	13	-	-	-	-	-	-	-	-	-	-	-	-	-	-	-	-	-	-	
po robotach publicznych	14	-	-	-	-	-	-	-	-	-	X	X	X	X	X	X	X	X	X	
po odbyciu przygotowania zawodowego dorosłych	15	-	-	-	-	-	-	-	-	-	-	-	-	-	-	-	-	-	-	
po szkoleniu	16	4	2	-	1	-	1	-	2	-	3	-	-	-	2	-	-	3	-	
po pracach społecznie użytecznych	17	-	-	-	-	-	-	-	-	-	X	X	X	X	X	X	X	X	X	
po realizacji indywidualnego programu zatrudnienia socjalnego lub podpisania kontraktu socjalnego	18	-	-	-	-	-	-	-	-	-	-	-	-	-	-	-	-	-	-	
osoby w okresie do 12 miesięcy od dnia ukończenia nauki	19	1	1	1	-	-	1	-	1	1	1	1	1	-	-	1	-	1	-	
z wiersza 19 - osoby, które ukończyły szkołę wyższą, do 27. roku życia	20	1	1	1	-	X	1	-	1	1	1	1	1	-	X	1	-	1	-	
pobierający świadczenie rentowe z tytułu niezdolności do pracy	21	-	-	-	-	-	-	-	-	-	9	6	1	1	4	4	1	6	1	
osoby, którym przyznano rentę szkoleniową	22	X	X	X	X	X	X	X	X	X	-	-	-	-	-	-	-	-	-	
pobierający rentę socjalną	23	X	X	X	X	X	X	X	X	X	5	2	-	1	-	2	-	4	1	
samotnie wychowujące co najmniej jedno dziecko do 18. roku życia	24	10	8	1	-	2	3	-	4	3	-	-	-	-	-	-	-	-	-	
prowadzący działalność gospodarczą	25	X	X	X	X	X	X	X	X	X	-	-	-	-	-	-	-	-	-	

z wiersza 01

DZIAŁ 3. OSOBY BĘDĄCE W EWIDENCJI OSÓB NIEPEŁNOSPRAWNYCH W KOŃCU PÓLROCZA SPRAWOZDAWCZEGO, CZĘŚĆ 2

Wyszczególnienie		Niepełnosprawni bezrobotni ogółem	Z tego wg czasu pozostawania bez pracy w miesiącach						Niepełnosprawni poszukujący pracy i niepozostający w zatrudnieniu ogółem	Z tego wg czasu pozostawania bez pracy w miesiącach							
			do 1	1-3	3-6	6-12	12-24	pow. 24		do 1	1-3	3-6	6-12	12-24	pow. 24		
			01	02	03	04	05	06		07	08	09	10	11	12	13	14
Ogółem		01	180	14	17	33	31	40	45	34	6	2	8	2	5	11	
Miejsce zamieszkania	Miasta	02	13	1	1	1	4	2	4	4	-	-	1	-	2	1	
	Wieś	03	167	13	16	32	27	38	41	30	6	2	7	2	3	10	
Płeć	Mężczyźni	04	99	5	9	14	19	27	25	20	1	2	6	2	3	6	
	Kobiety	05	81	9	8	19	12	13	20	14	5	-	2	-	2	5	
Osoby bez kwalifikacji		O	06	43	2	4	5	6	7	19	13	1	-	6	-	-	6
		K	07	20	1	1	4	4	4	6	5	1	-	2	-	-	2
Wiek (z wiersza 01)	18-24	O	08	11	2	1	1	3	4	-	1	1	-	-	-	-	-
		K	09	3	1	-	-	-	2	-	1	1	-	-	-	-	-
	25-34	O	10	33	3	6	9	5	4	6	7	1	-	3	-	1	2
		K	11	17	3	3	5	2	2	2	3	1	-	1	-	1	-
	35-44	O	12	34	2	2	6	6	6	12	5	1	-	2	1	-	1
		K	13	18	-	1	4	2	2	9	2	1	-	-	-	-	1
	45-54	O	14	66	4	5	15	14	11	17	12	3	2	2	1	2	2
		K	15	31	3	2	9	8	2	7	5	2	-	1	-	1	1
	55-59	O	16	18	3	1	1	1	7	5	3	-	-	-	-	1	2
		K	17	10	2	1	1	-	4	2	2	-	-	-	-	-	2
	60 i więcej lat	O	18	18	-	2	1	2	8	5	6	-	-	1	-	1	4
		K	19	2	-	1	-	-	1	-	1	-	-	-	-	-	1
Stopień niepełno - sprawności	znaczny		20	2	-	1	1	-	-	-	2	-	-	-	-	1	1
	umiarkowany		21	59	9	7	10	13	11	9	27	6	1	6	2	3	9
	lekki		22	119	5	9	22	18	29	36	5	-	1	2	-	1	1

3.2. c. d.

Wyszczególnienie			Niepełnosprawni bezrobotni ogółem	Z tego wg czasu pozostawania bez pracy w miesiącach						Niepełnosprawni poszukujący pracy i nie pozostający w zatrudnieniu ogółem	Z tego wg czasu pozostawania bez pracy w miesiącach					
				do 1	1-3	3-6	6-12	12-24	pow. 24		do 1	1-3	3-6	6-12	12-24	pow. 24
				01	02	03	04	05	06		07	08	09	10	11	12
Rodzaj niepełnosprawności	Upośledzenie umysłowe	23	-	-	-	-	-	-	-	-	-	-	-	-	-	
	Choroby psychiczne	24	17	-	-	2	8	1	6	5	1	1	-	1	2	-
	Zaburzenia głosu, mowy i choroby słuchu	25	4	1	1	2	3	3	4	3	-	1	-	-	-	2
	Całościowe zaburzenia rozwojowe	26	-	-	-	-	-	-	-	-	-	-	-	-	-	-
	Choroby narządu wzroku	27	11	1	2	1	1	3	3	1	-	-	1	-	-	-
	Upośledzenia narządu ruchu	28	71	9	11	17	12	13	9	12	4	-	5	-	1	2
	Epilepsja	29	13	1	-	3	1	3	5	-	-	-	-	-	-	-
	Choroby układu oddechowego i układu krążenia	30	25	-	3	3	1	8	10	3	-	-	2	-	-	1
	Choroby układu pokarmowego	31	2	-	-	-	-	1	1	-	-	-	-	-	-	-
	Choroby układu moczowo - płciowego	32	2	-	-	2	-	-	-	-	-	-	-	-	-	-
	Choroby neurologiczne	33	11	1	-	2	2	3	3	4	-	-	-	-	2	2
	Inne	34	12	1	-	1	2	4	4	5	1	-	-	-	-	4
	Nieustalony	35	2	-	-	-	1	1	-	1	-	-	-	1	-	-
Staż pracy ogółem	do 1 roku	36	30	5	2	4	5	5	9	7	2	-	3	-	1	1
	1-5	37	27	1	2	6	4	7	7	4	1	-	1	-	-	2
	5-10	38	24	3	2	6	3	5	5	4	1	-	2	1	-	-
	10-20	39	29	2	6	6	4	8	3	9	-	2	-	1	1	5
	20-30	40	29	2	2	5	6	9	5	4	1	-	-	-	2	1
	30 lat i więcej	41	11	1	1	3	-	2	4	-	-	-	-	-	-	-
	bez stażu	42	30	-	2	3	9	4	12	6	1	-	2	-	1	2

Dział 4. WOLNE MIEJSCA PRACY I AKTYWIZACJI ZAWODOWEJ DLA OSÓB NIEPEŁNOSPRAWNYCH

4.1. Wolne miejsca pracy i aktywizacji zawodowej dla osób niepełnosprawnych

Wyszczególnienie		Zgłoszone w półroczu sprawozdawczym				W końcu półrocza sprawozdawczego		
		razem	z rubr. 1 - dotyczące pracy			razem	w tym niewykorzystane dłużej niż 30 dni	
			subsydiowanej	z sektora publicznego	sezonowej			
1	2	3	4	5	6			
Ogółem wolne miejsca pracy i miejsca aktywizacji zawodowej (w.02+w.03)	01	102	12	11	-	32	-	
z wiersza 01 z wiersza 03	zatrudnienie lub inna praca zarobkowa	02	91	1	1	-	26	-
	miejsca aktywizacji zawodowej	03	11	11	10	X	6	-
	staże	04	11	11	10	X	6	-
	przygotowanie zawodowe dorosłych	05	-	-	-	X	-	-
	prace społecznie użyteczne	06	-	-	-	X	-	-
	dla osób w okresie do 12 miesięcy od dnia ukończenia nauki	07	-	-	-	-	-	-

4.2. Osoby niepełnosprawne objęte indywidualnym planem działania (IPD)

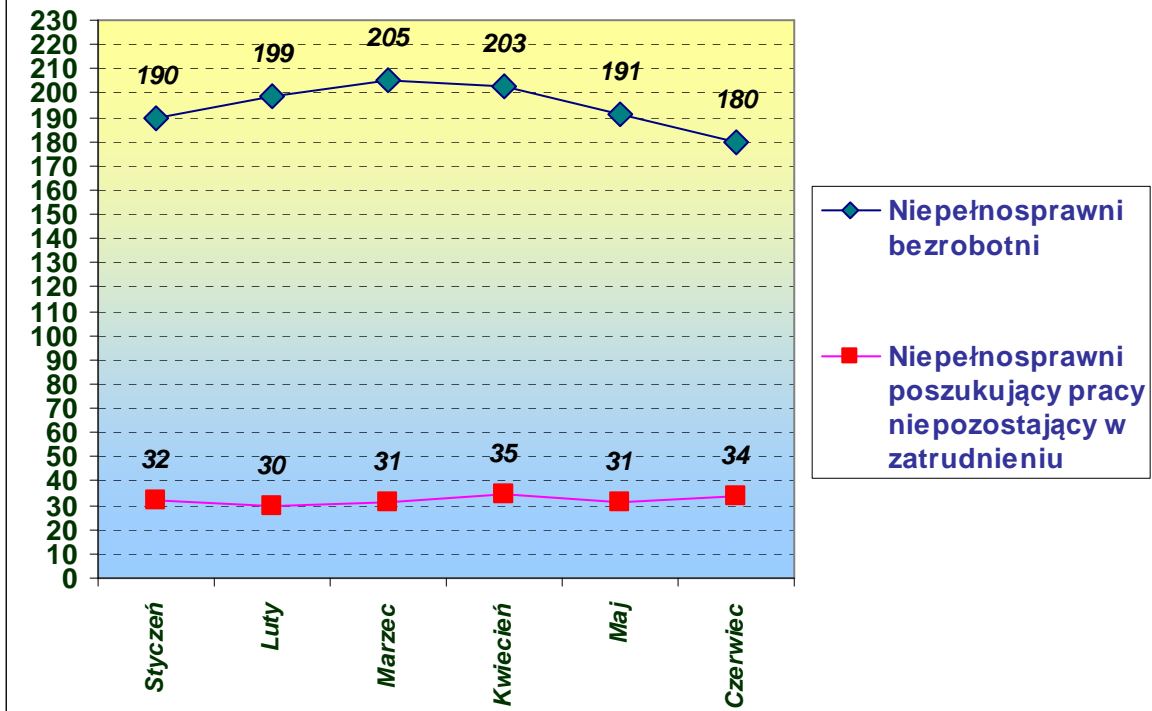
Wyszczególnienie			Osoby niepełnosprawne objęte indywidualnym planem działania			
			bezrobotni		poszukujący pracy	
			razem	kobiety	razem	kobiety
1	2	3	4			
Przygotowano IPD	w półroczu sprawozdawczym	08	28	19	-	-
Przerwali realizację IPD		09	-	-	-	-
w tym z powodu podjęcia pracy		10	-	-	-	-
Zakończyli realizację IPD		11	11	6	-	-
Realizujący IPD		w końcu półrocza sprawozdawczego	12	45	27	3

Sporządził: Sławomir Wąsala

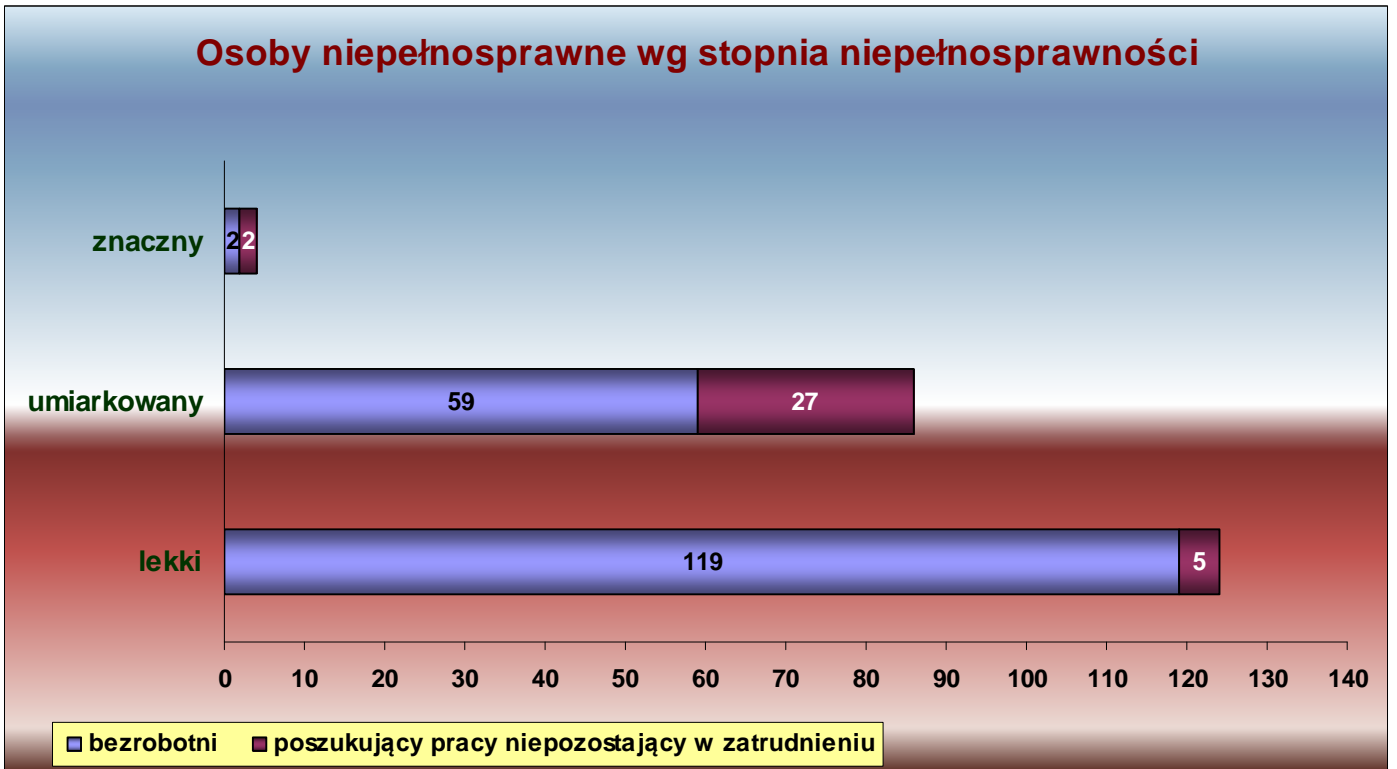
Data wypełnienia formularza MPiPS-07 (dzień-miesiąc-rok)

30.07.2014 r.

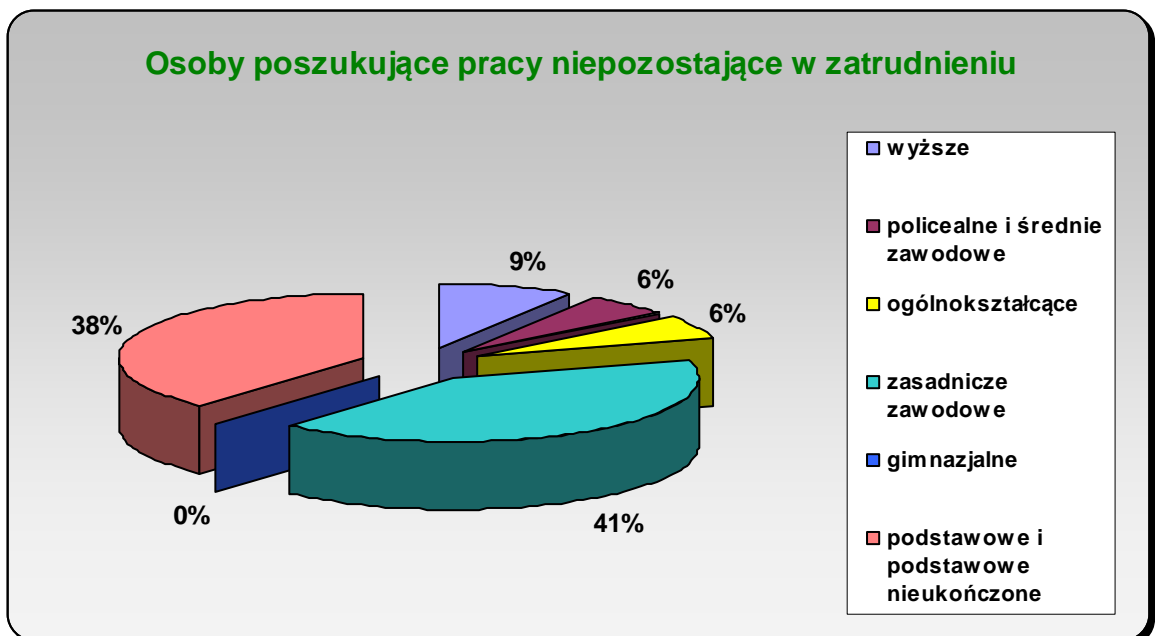
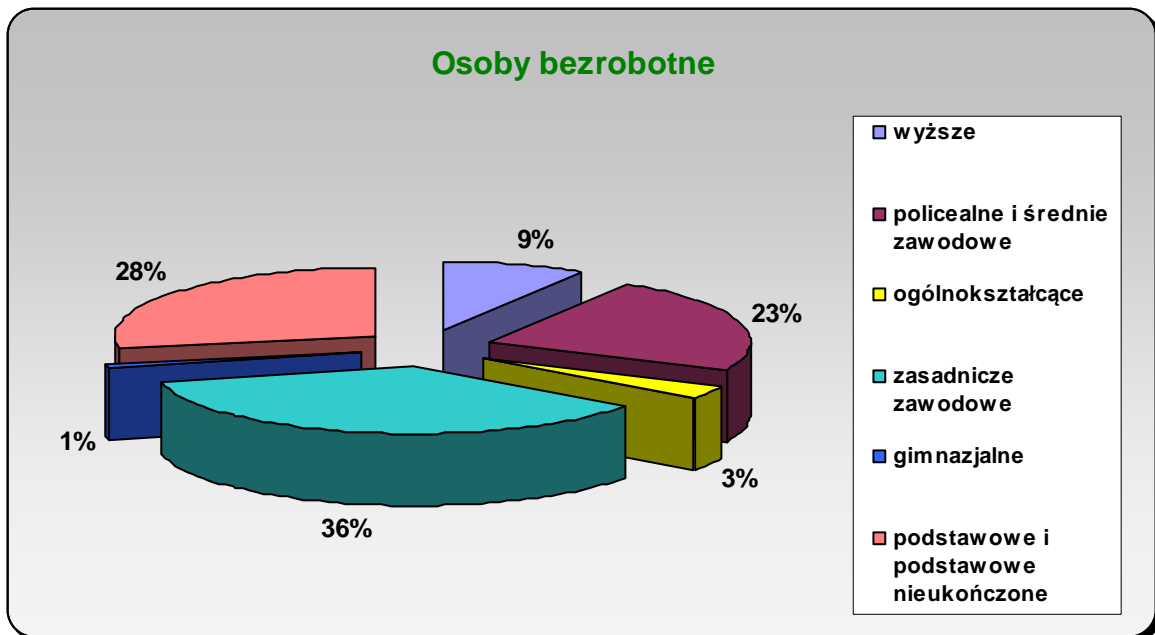
Osoby niepełnosprawne w PUP Lublin - I półrocze



Osoby niepełnosprawne wg stopnia niepełnosprawności

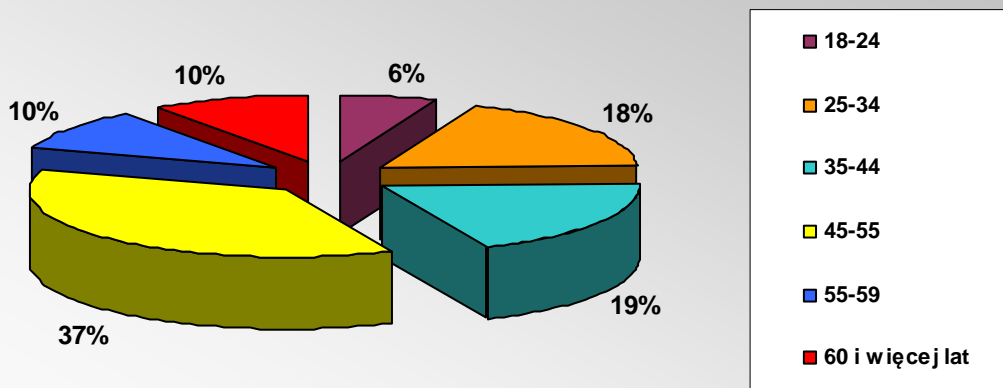


Niepełnosprawni wg wykształcenia



Niepełnosprawni wg wieku

Osoby bezrobotne



Osoby poszukujące pracy niepozostające w zatrudnieniu

